

## فراخوان مسابقه طراحی سردر ورودی و جداره محوطه طرح فراگیر پالایشی سیراف

تاریخ اعلام نتایج  
۲۲ بهمن ماه ۱۳۹۵

آخرین مهلت ارسال آثار  
۳۰ دی ماه ۱۳۹۵



نشانی

تهران، خیابان ملاصدرا، خیابان شیرازی جنوبی، خیابان برزیل غربی، پلاک ۸۰

تلفن تماس

۴۳۹۶۶۴۰۹ و ۰۲۱-۴۳۹۶۶۲۰۳

کدپستی

۱۴۳۵۸-۳۳۳۸۱

## ۱. معرفی مسابقه

شرکت زیرساخت فراگیر پالایشی سیراف در نظر دارد جهت سازماندهی ورودی طرح فراگیر پالایشی سیراف، ایده طرح سردر ورودی این مجتمع را با توجه به موقعیت آن در منطقه ویژه انرژی اقتصادی پارس ۲، از طریق مسابقه و دستورالعمل های جاری و بررسی و انتخاب هیئت داوران، تهیه نماید.

## ۲. اهداف مسابقه

از آنجا که مناطق ویژه انرژی - اقتصادی با توجه به شرایط گمرکی، تسهیلات خدماتی و محدودیت های ورود و خروج، باید از قابلیت کنترل و حراست برخوردار باشند، حد پیرامونی مجتمع پالایشی سیراف نیز از این قاعده جدا نبوده، بایستی نسبت به طراحی ورودی مشخص، جهت جلوگیری از ورود غیر مجاز به محدوده، اقدام گردد. هدف از برگزاری مسابقه در نظر گرفتن سر در ورودی برای دستیابی به ساختاری یکپارچه و متناسب است که توجه به آن بر سیمای مجموعه پالایشی سیراف اثر گذار خواهد بود. همچنین این سردر، وظیفه کنترل دسترسی، تامین ایمنی و امنیت داخلی بخش های مختلف این مجموعه را نیز بر عهده خواهد داشت.

## ۳. نحوه ثبت نام

آگهی فراخوان مسابقه طراحی سردر ورودی مجتمع پالایشی سیراف در یک نوبت در روزنامه همشهری و از طریق سایت ها و شبکه های اجتماعی، به اطلاع همگان خواهد رسید. شرایط و ویژگی های مسابقه و سایر مدارک و اطلاعات (نظیر موقعیت قرارگیری، کاتالوگ ها و ...) در پایگاه اینترنتی شرکت زیرساخت فراگیر پالایشی سیراف به نشانی ([www.sric-co.com](http://www.sric-co.com)) در دسترس خواهد بود.

از مهندسين مشاور معماری و شهرسازی، همچنین علاقمندان به طراحی، دانشجویان و اساتید معماری و شهرسازی دعوت می گردد نسبت به تکمیل فرم اعلام آمادگی (فرم پیوست) برای شرکت در مسابقه و ارسال آن به آدرس ایمیل زیر اقدام نمایند. بازدید از محدوده طرح یا سردر اختیاری و آزاد می باشد.

آدرس ایمیل: [info@sric-co.com](mailto:info@sric-co.com) و [f.alibakhshi@sric-co.com](mailto:f.alibakhshi@sric-co.com)

آدرس دبیرخانه مسابقه: تهران، خیابان ملاصدرا، خیابان شیرازی جنوبی، بلوار برزیل غربی، پلاک ۸۰.

کدپستی: ۳۳۳۸۱ - ۱۴۳۵۸

تلفن: ۴۳۹۶۶۴۰۹ و ۴۳۹۶۶۲۰۳ - ۰۲۱ - فکس: ۸۸۶۲۴۳۳۸ - ۰۲۱

شرکت کنندگان می توانند سوالات خود را از طریق ایمیل و یا شماره تلفن های اعلام شده، مطرح نمایند.

## ۴. زمان بندی و تقویم مسابقه

تاریخ	شرح فعالیت
۹۵/۰۸/۳۰	آخرین مهلت اعلام آمادگی و ارسال اطلاعات و مشخصات برای شرکت در مسابقه * لطفا فرم ثبت نام موجود در انتهای این فایل، به آدرس ایمیل یا شماره فکس شرکت ارسال گردد.
۹۵/۱۰/۳۰	آخرین مهلت تحویل مدارک
۹۵/۱۱/۲۲	اعلام نتایج

## ۵. شرایط اختصاصی مسابقه

- مسابقه حاضر بصورت آزاد و در یک مرحله برگزار می‌گردد.
- در مورد افراد حقیقی که بصورت گروهی در مسابقه شرکت خواهند نمود، تنها فردی که با عنوان سرگروه ثبت نام می‌کند، به رسمیت شناخته می‌شود.
- طرح‌ها در صورت رعایت شرایط مسابقه و احراز جزئیات مربوط به مسائل فنی، اقتصادی و کلیات مطروحه به هیئت داوران ارجاع خواهد شد.
- برگزار کننده مجاز خواهد بود از کلیه طرح‌های ارسالی برای طراحی نهایی المان و اجرای پروژه استفاده نماید و کلیه حقوق مربوط به آثار ارسالی متعلق به شرکت می‌باشد.
- طرح‌های ارائه شده پس از پایان مسابقه بازگشت داده نمی‌شوند.
- طرح‌های ارسالی پس از تاریخ اعلام شده در تقویم مسابقه، ترتیب اثر داده نمی‌شوند.

## ۶. تعیین جوایز

رتبه‌های اول تا سوم به ترتیب ۱۰ و ۵ و ۳ سکه بهار آزادی به عنوان جایزه دریافت خواهند کرد. سایر شرکت‌کنندگان گواهی شرکت در مسابقه و برحسب صلاح‌دید هیئت داوران لوح تقدیر دریافت خواهند کرد. برگزارکننده مسابقه در واگذاری ادامه طراحی و تهیه مدارک اجرایی به هریک از رتبه‌های برتر مختار می‌باشد.

## ۷. مشخصات فیزیکی طرح

این سردر برای ورودی اصلی مجموعه که از بزرگراه کنگان - سیراف منشعب می‌شود، در نظر گرفته شده است. جداره طراحی شده نیز به صورت تکرار شونده، برای محدود نمودن کل محوطه اجرا خواهد شد.

- محدوده عبور و مرور ماشین آلات:

- حداقل عرض: ۱۹ متر (شامل مسیر ورودی، مسیر خروج و یک اتاقک نگهداری حداقل به عرض ۳ متر در وسط المان ورودی)

\* در صورت نیاز به عرض بیشتر به منظور تفکیک مسیرها و قراردادن گیت‌هایی در طرفین مسیر، عرض اختصاص داده شده به طرح مورد نظر؛ می‌تواند تا ۲۸ متر افزایش یابد.

\* عرض هر خط عبوری ۴/۵ (چهارونیم) متر در نظر گرفته شود؛ مطابق استاندارد، عرض هر خط عبوری حداقل ۳/۵ (سه‌ونیم) متر و راه گذر خودروی آتش‌نشانی و امدادی حداقل ۴/۵ (چهارونیم) متر باید باشد (لطفاً این مسیرها تفکیک نشوند).

- حداقل ارتفاع: ۶ متر (جهت تردد خودروهای حمل بار)

- در نظر گرفتن مسیر تردد افراد پیاده در ورودی

- در فایل plot plan و تصاویر پیوست شده، مکان ورودی سایت و عرض‌ها مشخص شده است.

## ۸. ویژگی‌های طرح

- دارای خلاقیت و نوآوری باشد.

- در راستای مبانی نظری معماری ایران باشد.

- ورودی خوانا و دعوت کننده باشد.

- اصول زیبایی شناسی فرم را دارا باشد.
- قابلیت اجرا داشته باشد.
- ابعاد و حجم المان ورودی همگون با فرم و فضای پیرامونی باشد.
- جداره و سردر همخوان و پیوسته باشد.
- نیاز به طراحی کل جداره وجود ندارد، بلکه بخشی از آن به صورت الگو طراحی شده، و همان طرح در سایر قسمت‌ها تکرار می‌شود.
- از مصالح متناسب و همساز (از لحاظ جنس، رنگ، بافت و استحکام) با اقلیم گرم و مرطوب منطقه استفاده شود.
- به نحوه نور پردازی در شب و میزان رؤیت المان توجه کافی شود.
- بستر فیزیکی طرح مورد توجه قرار گیرد.
- طرح باید سمبل یک محیط پالایشگاهی و صنعتی باشد، به نحوی که شاخص‌های علمی و صنعتی در آن لحاظ گردد.
- طرح می‌بایست ضمن توجه ویژه به موقعیت خاص نفتی شهرستان کنگان و بندر سیراف، نشانگر هویت شهری این منطقه باشد.
- طرح باید نشان‌دهنده ماهیت پروژه زیرساخت فراگیر پالایشی سیراف که مشتمل بر ۸ پالایشگاه است، باشد.
- قابلیت نماد شدن اثر، به عنوان المان شاخص منطقه ویژه پارس ۲ را داشته باشد.
- طرح ارائه شده می‌بایست شامل نام شرکت زیرساخت فراگیر پالایشی سیراف، آرم شرکت و سال تاسیس (۱۳۹۳) باشد.
- طرح پیشنهادی باید از ویژگی اجرایی بودن برخوردار و از نظر فنی و اقتصادی بهینه باشد.

## ۹. راهنمای تهیه مدارک

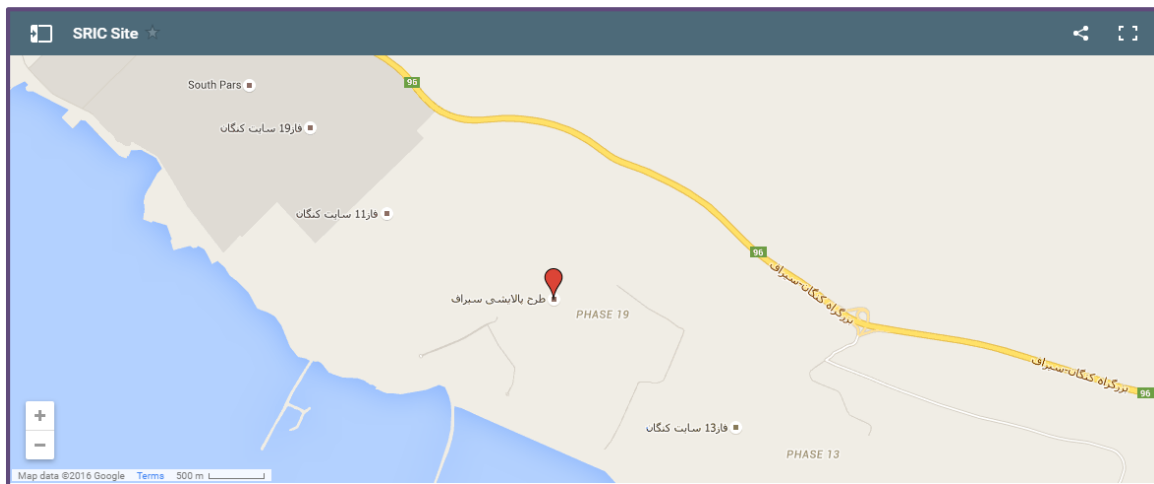
ارائه طرح حداکثر در ۳ شیت A2 شامل:

- پلان‌ها، مقاطع، نماها در مقیاس ۱:۱۰۰ (ارائه حداقل دو نما، حداقل یک برش طولی و یک برش عرضی)
  - جزئیات اجرایی و معرفی مواد و مصالح به کار رفته
  - جزئیات اجرایی و نحوه نورپردازی
  - پرسپکتیوهای دید انسانی و دید پرنده (روز و شب - حداقل چهار تصویر)
  - شرح سناریو، ایده‌ها و فرآیند طراحی
  - جدول نشانگر فضاها و سطح اختصاص یافته به هر فضا (شامل فضاها، حرکت، مساحت کلی سردر، گیت و ...)
- کلیه مدارک خواسته شده (با فرمت JPEG) بر روی لوح فشرده با برچسب خوانا شامل نام کامل طراح و عنوان مسابقه، ارائه گردد.
- لطفا فایل یا تصویر فرم ثبت‌نام نیز همراه با سایر مدارک ارسال گردد.

## ۱۰. معرفی موقعیت کلی محدوده

بندر باستانی و تاریخی سیراف که امروز بندر طاهری نامیده می‌شود، یکی از بزرگ‌ترین و پررونق‌ترین بندرهای ایرانی و اسلامی در قرون دوم تا پنجم هجری قمری در حوزه خلیج فارس به شمار می‌رفت. طرح فراگیر پالایشی سیراف در ۱۰ کیلومتری بندر سیراف و بین فازهای ۱۹ و ۱۳ پارس جنوبی واقع گردیده است. از بزرگراه کنگان - سیراف، مسیری برای دسترسی به مجموعه پالایشی سیراف منشعب شده است که این مسیر پس از گذر از میدان زیرساخت فراگیر پالایشی سیراف، به ورودی اصلی مجموعه می‌رسد. و هدف این فراخوان طراحی سردر برای این ورودی و طراحی جداره برای کل مجموعه است.

تصویر ۱: موقعیت قرارگیری طرح نسبت به بزرگراه کنگان-سیراف و دریا، در بین فازهای ۱۳ و ۱۹ پارس جنوبی



نقشه و عکس هوایی محدوده طرح را می‌توانید در پایگاه اینترنتی [www.sric-co.com](http://www.sric-co.com) و [google map](http://google.com) مشاهده نمایید.

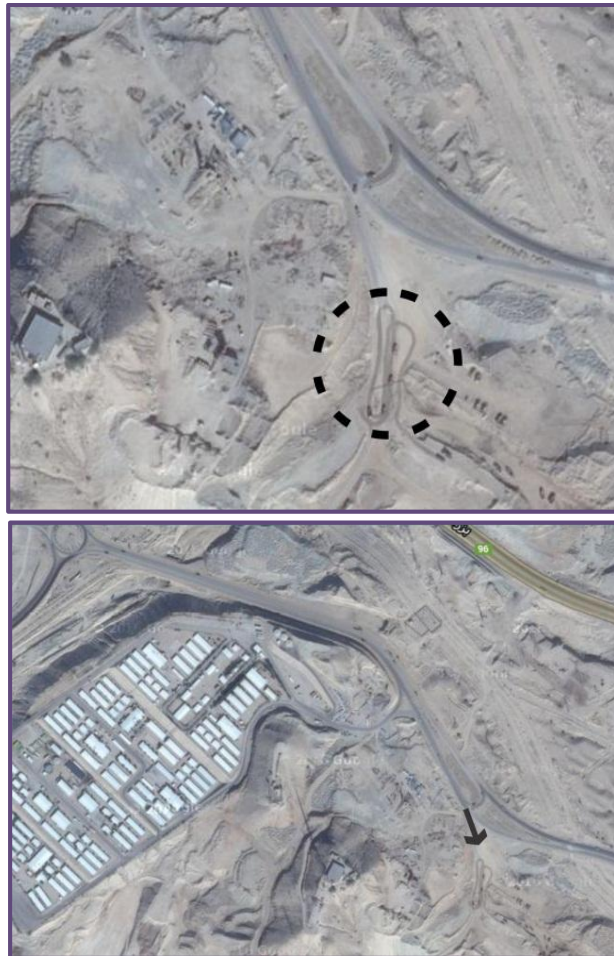
تصویر ۲: عکس هوایی محدوده طرح و موقعیت قرارگیری نسبت به بندر سیراف



تصویر ۳: موقعیت ورودی اصلی نسبت به بزرگراه



تصویر ۴: موقعیت ورودی اصلی از نمای نزدیکتر



تصویر ۵: مکان ورودی اصلی (با سازه فلزی مشخص شده است)



تصویر ۶: موقعیت ورودی اصلی در پلات پلان



فرم اعلام آمادگی شرکت کنندگان		 S.R.I.C	
نام مدیرعامل:		نام شرکت / شخص حقیقی:	
شماره ثبت	محل ثبت		
تاریخ ثبت	شناسه ملی شرکت / کد ملی شخص حقیقی		
		نشانی	
کد پستی	نمابر		
تلفن	پست الکترونیک		
آدرس وبسایت	مسئول ارتباط مستقیم		
تلفن مسئول مربوطه	پست الکترونیک مسئول مربوطه		