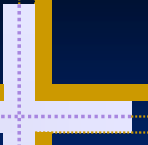
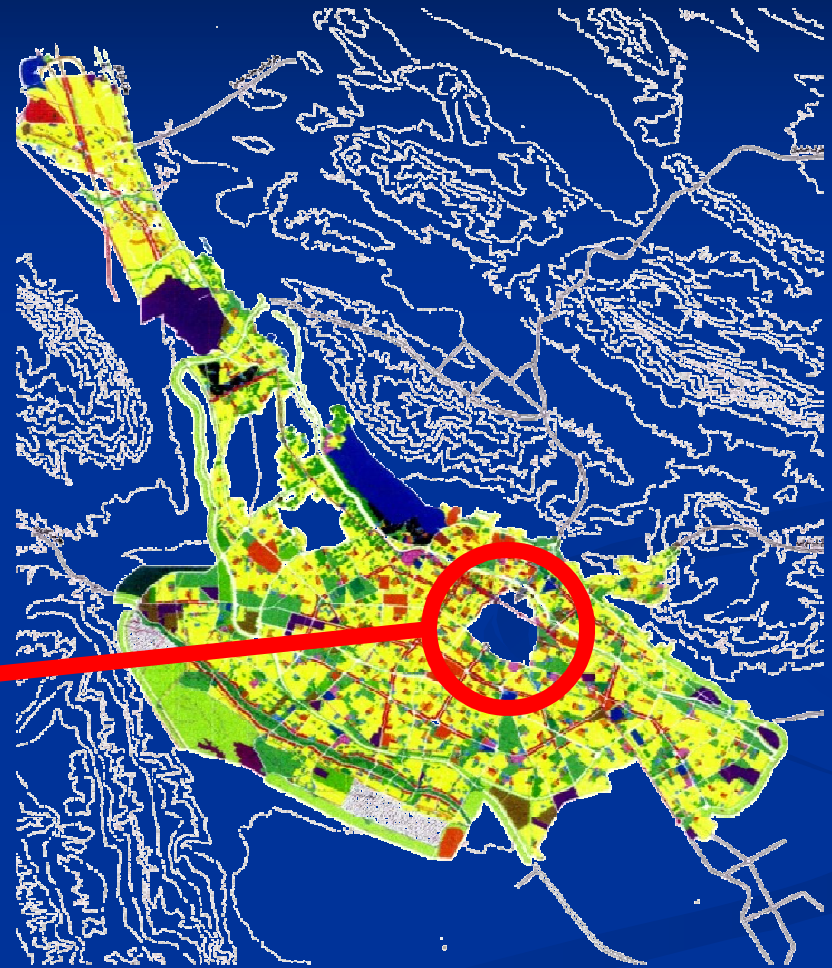


زندیه



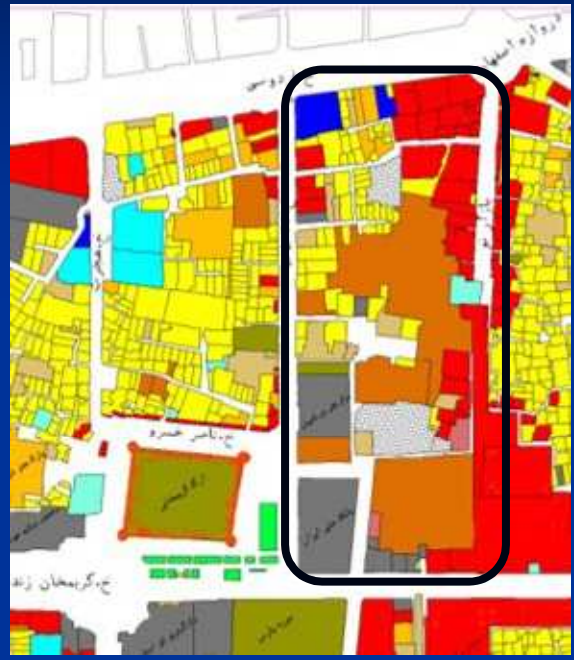
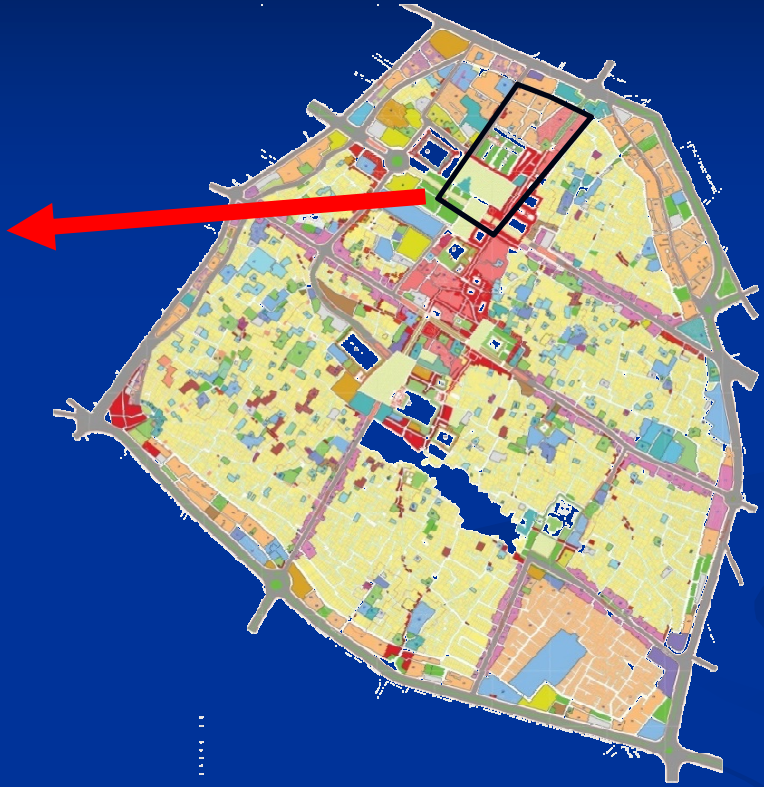


- | | |
|--|--|
| مستجمع سه‌سایه | |
| مناطق شهری | |
| مناطق کوهستانی | |
| مناطق کشاورزی | |
| مناطق جنگلی | |
| مناطق حفاظت ملی | |
| مناطق صنعتی و تجاری | |
| مناطق ویژه اقتصادی | |
| مناطق آزاد تجاری | |
| مناطق آموزشی | |
| مناطق ورزشی | |
| مناطق تفریحی | |
| مناطق زیست‌محیطی | |
| مناطق حفاظت از میراث فرهنگی | |
| مناطق حفاظت از میراث طبیعی | |
| مناطق حفاظت از میراث تاریخی | |
| مناطق حفاظت از میراث علمی | |
| مناطق حفاظت از میراث هنری | |
| مناطق حفاظت از میراث ادبی | |
| مناطق حفاظت از میراث فکری | |
| مناطق حفاظت از میراث اجتماعی | |
| مناطق حفاظت از میراث فرهنگی و طبیعی | |
| مناطق حفاظت از میراث فرهنگی و تاریخی | |
| مناطق حفاظت از میراث فرهنگی و علمی | |
| مناطق حفاظت از میراث فرهنگی و هنری | |
| مناطق حفاظت از میراث فرهنگی و ادبی | |
| مناطق حفاظت از میراث فرهنگی و فکری | |
| مناطق حفاظت از میراث فرهنگی و اجتماعی | |
| مناطق حفاظت از میراث فرهنگی و علمی و هنری | |
| مناطق حفاظت از میراث فرهنگی و تاریخی و ادبی | |
| مناطق حفاظت از میراث فرهنگی و تاریخی و علمی | |
| مناطق حفاظت از میراث فرهنگی و تاریخی و هنری | |
| مناطق حفاظت از میراث فرهنگی و تاریخی و ادبی و فکری | |
| مناطق حفاظت از میراث فرهنگی و تاریخی و علمی و هنری | |
| مناطق حفاظت از میراث فرهنگی و تاریخی و ادبی و فکری و اجتماعی | |
| مناطق حفاظت از میراث فرهنگی و تاریخی و علمی و هنری و ادبی | |
| مناطق حفاظت از میراث فرهنگی و تاریخی و ادبی و فکری و اجتماعی و علمی | |
| مناطق حفاظت از میراث فرهنگی و تاریخی و علمی و هنری و ادبی و فکری | |
| مناطق حفاظت از میراث فرهنگی و تاریخی و ادبی و فکری و اجتماعی و علمی و هنری | |
| مناطق حفاظت از میراث فرهنگی و تاریخی و علمی و هنری و ادبی و فکری و اجتماعی | |
| مناطق حفاظت از میراث فرهنگی و تاریخی و ادبی و فکری و اجتماعی و علمی و هنری و تاریخی | |
| مناطق حفاظت از میراث فرهنگی و تاریخی و علمی و هنری و ادبی و فکری و اجتماعی و علمی و هنری | |
| مناطق حفاظت از میراث فرهنگی و تاریخی و ادبی و فکری و اجتماعی و علمی و هنری و تاریخی و ادبی | |
| مناطق حفاظت از میراث فرهنگی و تاریخی و علمی و هنری و ادبی و فکری و اجتماعی و علمی و هنری و تاریخی | |
| مناطق حفاظت از میراث فرهنگی و تاریخی و ادبی و فکری و اجتماعی و علمی و هنری و تاریخی و ادبی و فکری | |
| مناطق حفاظت از میراث فرهنگی و تاریخی و علمی و هنری و ادبی و فکری و اجتماعی و علمی و هنری و تاریخی و ادبی و فکری و اجتماعی | |
| مناطق حفاظت از میراث فرهنگی و تاریخی و ادبی و فکری و اجتماعی و علمی و هنری و تاریخی و ادبی و فکری و اجتماعی و علمی | |
| مناطق حفاظت از میراث فرهنگی و تاریخی و علمی و هنری و ادبی و فکری و اجتماعی و علمی و هنری و تاریخی و ادبی و فکری و اجتماعی و علمی و هنری | |
| مناطق حفاظت از میراث فرهنگی و تاریخی و ادبی و فکری و اجتماعی و علمی و هنری و تاریخی و ادبی و فکری و اجتماعی و علمی و هنری و تاریخی و ادبی و فکری | |
| مناطق حفاظت از میراث فرهنگی و تاریخی و علمی و هنری و ادبی و فکری و اجتماعی و علمی و هنری و تاریخی و ادبی و فکری و اجتماعی و علمی و هنری و تاریخی | |

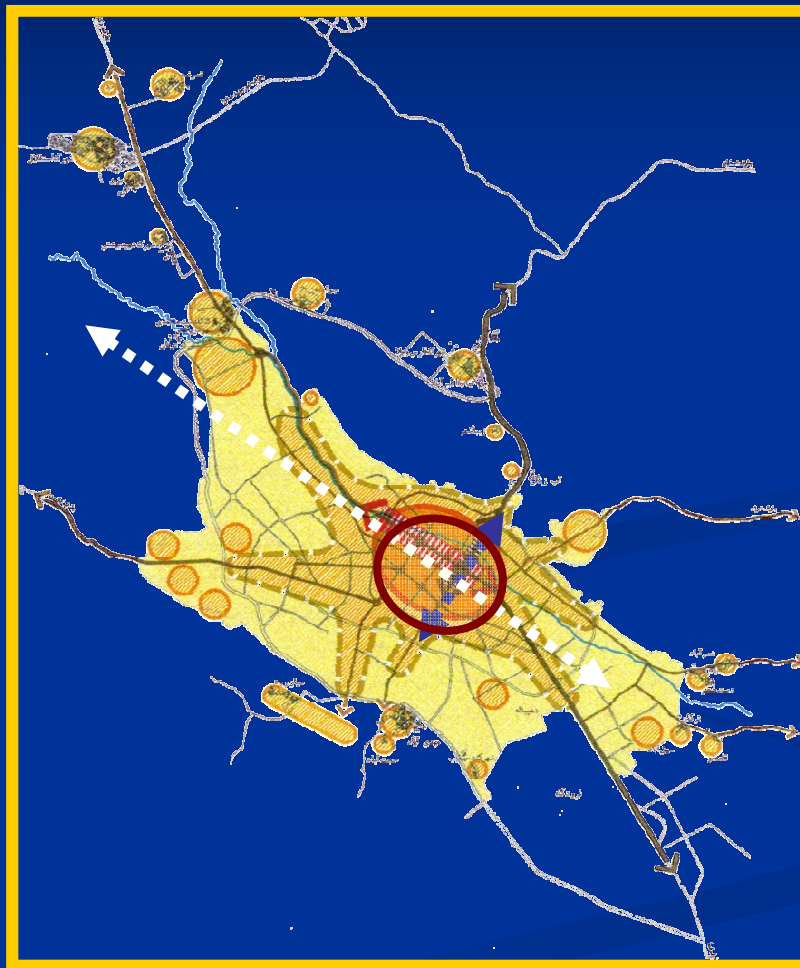


تحریک و تحلیل و نقد مطالعات طراحی

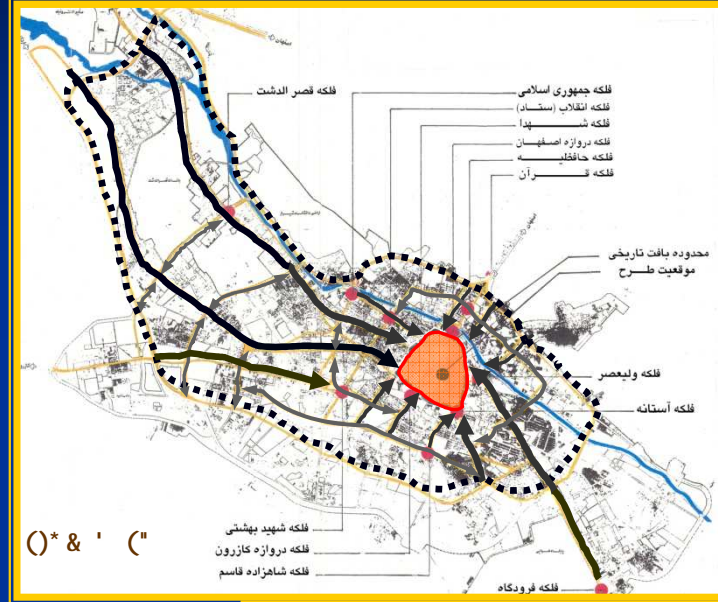
- مسکونی
- مسکونی با آرزش
- مسکونی ویژه
- مختصات تجاری - مسکونی
- تجاری
- پشتیبان تجاری
- پارکینگ
- اداری
- تجاری - اداری
- مطهر - فرهنگی
- فرهنگی
- با آرزش - پشتیبان
- دروانی
- پوداشتی (حمام)
- ورزشی
- تجهیزات شهری
- فضای سبز
- آموزشی
- آموزش عالی
- توسعه آموزش عالی
- پارکینگ
- مطهر - اداری
- با آرزش - اداری
- با آرزش - فرهنگی
- کفر با آرزش



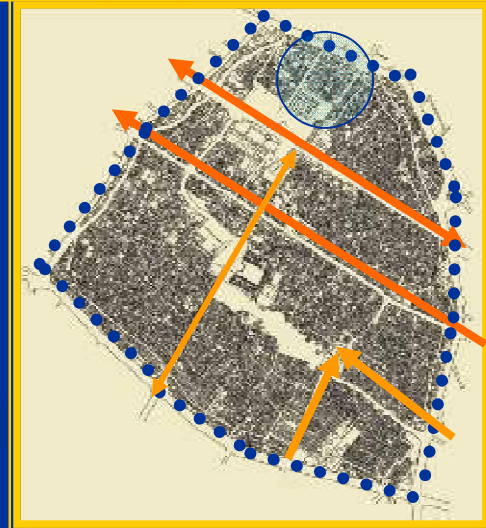
جهت اصلی توسعه شهر شیراز



! " # \$ %



! ((. + ((, ((((& (((() * & ' ("



0 , - " 12 & ! 3#

- ۱- مسجد جامع عقیق
- ۲- کتابخانه ی عضدی
- ۳- باغ و قصر
- عضدالدوله دیلمی



شیراز در دوره آل بویه



- ۱-مسجد جامع عتیق
- ۲-بقعه ی سید میر محمد
- ۳-بازارچه ی سر حوض آقا
- ۴-بقعه ی سید میر احمد (شاهچراغ)
- ۵-بازارچه ی سر چهار راه
- ۶-مسجد نو اتابکان
- ۷-باغ و قصر اتابکان

شیراز در دوره اتابکان



- ۱-مدرسه ی خان
- ۲-بازار قیصری
- ۳-بازار داوود خان
- ۴-میدان شاه صفوی
- ۵-محل احتمالی دارالشفای صفوی
- ۶-قصر صفوی
- ۷-مسجد شاه صفوی
- ۸-باغ حکومتی
- ۹-باغ های اربابان و اشراف
- ۱۰-معبر دسترسی به باغ شاه
- ۱۱-باغ شاه صفوی
- ۱۲-چهار باغ دروازه اصفهان

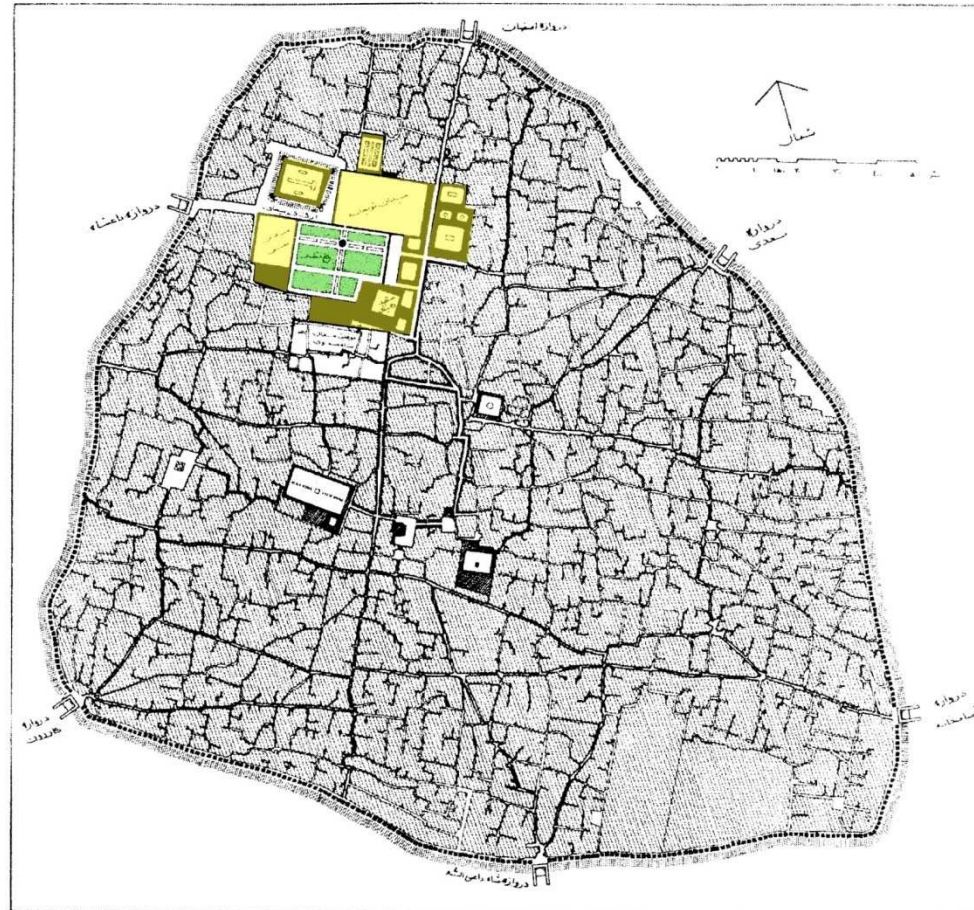
شیراز در دوره صفویه



- ۱- اندرون کوچک کریم خان
- ۲- مسجد وکیل
- ۳- جلو خان مسجد وکیل
- ۴- باغ نظر
- ۵- میدان توپخانه
- ۶- ارگ کریم خان
- ۷- دیوان خانه
- ۸- نقاره خانه
- ۹- میدان مشق
- ۱۰- اصطبل و زندان
- ۱۱- بازار وکیل
- ۱۲- کاروانسرای منضم به بازار

شیراز در دوره زندیه

تحریک و تحلیل و نقد مطالعات طراحی



spatial structure of the city, 18 th.
Century A.D

ساخت فضایی شهر شیراز در دوره زندیه
(ترسیم مجدد و تکمیل براساس مآخذ شماره ۲)



- مسکونی
- مسکونی با آرزنی
- مسکونی ویژه
- مشاعات تجاری - مسکونی
- تجاری
- پشتیبان تجاری
- پارکینگ - خدماتی
- انتظامی
- اداری
- تجاری - اداری
- مطهری - فرهنگی
- فرهنگی
- با آرزنی - خدماتی
- درمانی
- بهداشتی (حمام)
- ورزشی
- تجهیزات شهری
- فضای سبز
- آموزشی
- آموزش عالی
- توسعه آموزش عالی
- پارکینگ
- مطهری - اداری
- با آرزنی - اداری
- با آرزنی - فرهنگی
- کلیه با آرزنی

8 ، - 1'56 & 9' & 4- 7 8 ، -

